

DESCRIPTIF DE TERRAIN A BATIR
Loi S.R.U.

Article L.115-4 du Code de l'Urbanisme :
« Toute promesse unilatérale de vente ou d'achat, tout contrat réalisant ou constatant la vente d'un terrain indiquant l'intention de l'acquéreur de construire un immeuble à usage d'habitation ou à usage mixte d'habitation et professionnel sur ce terrain mentionne si le descriptif de ce terrain résulte d'un bornage. Lorsque le terrain est un lot de lotissement, est issu d'une division effectuée à l'intérieur d'une zone d'aménagement concerté par la personne publique ou privée chargée de l'aménagement ou est issu d'un remembrement réalisé par une association foncière urbaine, la mention du descriptif du terrain résultant du bornage est inscrite dans la promesse ou le contrat. »

- ☒ Toutes les limites ont été juridiquement définies : la SUPERFICIE indiquée est GARANTIE : S = 1 411 m².
- NB : Plan de division joint.
- ☐ Une ou plusieurs limites n'ont pas été juridiquement définies : la SUPERFICIE indiquée n'est PAS GARANTIE.

Dressé le 31 octobre 2025, par Monsieur DOLIGEZ Guillaume, Géomètre-Expert à PONT L'EVÊQUE,

Document Provisoire



AMÉNAGÉO
GÉOMÈTRES EXPERTS • URBANISME • INGÉNIERIE

DÉPARTEMENT DU CALVADOS

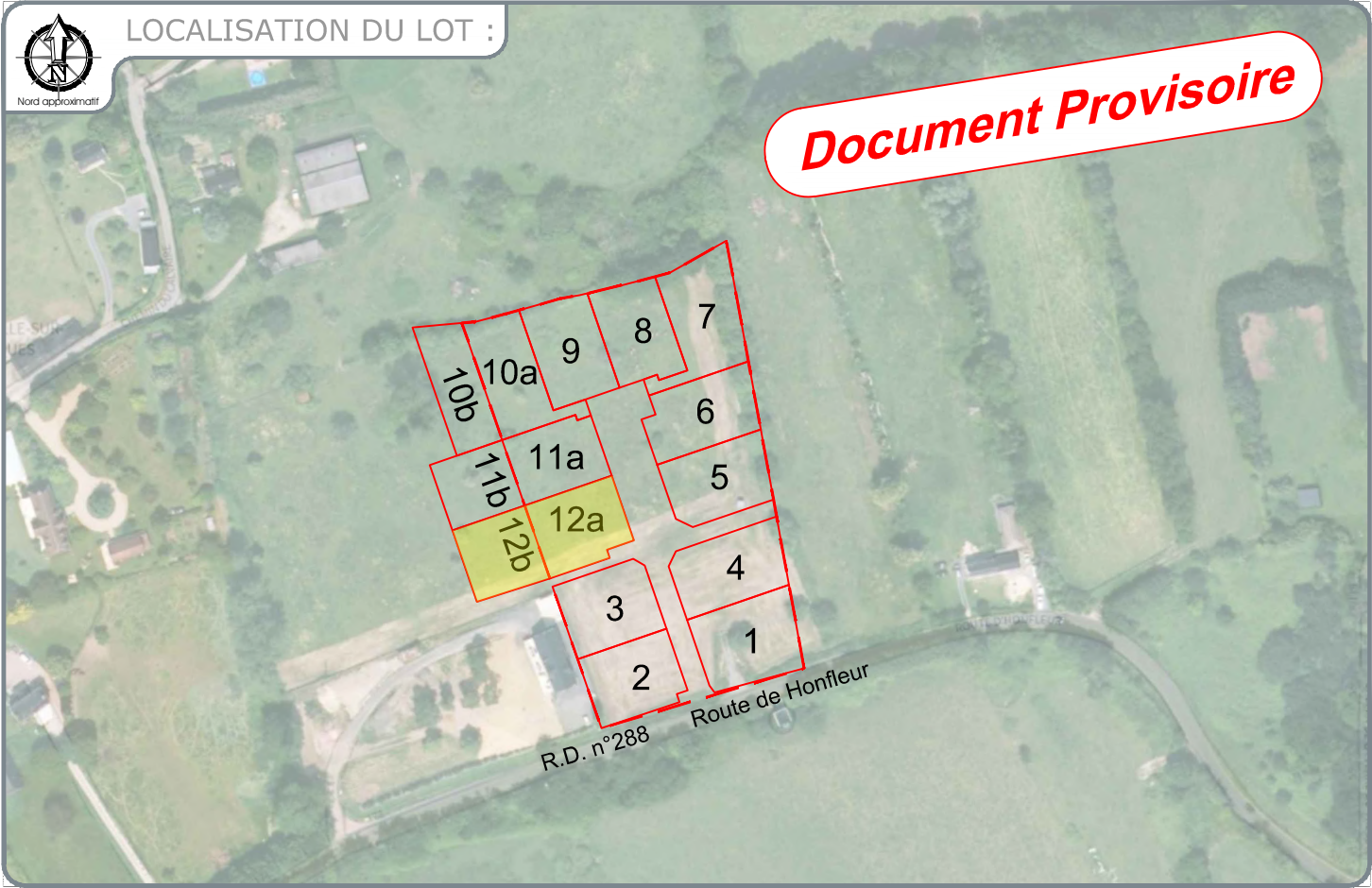
Commune de BONNEVILLE-SUR-TOUQUES

Lotissement " Domaine Le Hameau "

Permis d'aménager n° PA 014 086 23 D0002 accordé le 08 décembre 2023
et Permis d'aménager modificatif 1n° PA 014 086 23 D0002 M01 à instruire

LOT n° 12	Superficie totale : 1 549 m²	
	Cadastre : A n°1023 et 1024 et 1025p	Surface de plancher : 500 m²

PLAN DE VENTE



A.1023 : 7a 70ca
A.1024 : 6a 41ca
A.1025p : 1a 38ca

02 31 65 02 20
contact@amenageo.fr • www.amenageo.fr

Dossier n° : 2985-22

PONT-L'EVÊQUE • Bureau principal
9, Place du Bras d'Or
14 130 Pont-L'Evêque

CAEN • Bureau secondaire
102 Ter, Avenue Henry Chéron
14 000 Caen
Responsable : Guillaume Doligez

FALAISE • Bureau secondaire
44, rue Georges Clémenceau
14 700 Falaise
Responsable : Jean-Marc Rénier

ARGENTAN • Permanence
Espace Bee Cowork - 1, rue de la Paix
61 200 Argentan
Responsable : Jean-Marc Rénier
Les vendredis de 8h30 à 12h30 et de 14h à 17h30
Les autres jours sur rendez-vous

Successeurs de Gérard DOLIGEZ : Gustave LUBAC - Maurice RIZET - Michel BRILLAND - Raymond CLEMENCEAU
SELARI au capital de 150 000€ - RCS Lisieux : 442 135 976 - TVA Intracom: FR764442135976 - NAF7112A - N°Inscription OGE : 2002C200010

	Modifications	Date	Etabli par
A	Création	##.##.20##	###
B	Mise à jour	31/10/2025	AD
C	Mise à jour après modification PA	04/12/2025	AD

