

DESCRIPTIF DE TERRAIN A BATIR
Loi S.R.U.

Article L.115-4 du Code de l'Urbanisme :
« Toute promesse unilatérale de vente ou d'achat, tout contrat réalisant ou constatant la vente d'un terrain indiquant l'intention de l'acquéreur de construire un immeuble à usage d'habitation ou à usage mixte d'habitation et professionnel sur ce terrain mentionne si le descriptif de ce terrain résulte d'un bornage. Lorsque le terrain est un lot de lotissement, est issu d'une division effectuée à l'intérieur d'une zone d'aménagement concerté par la personne publique ou privée chargée de l'aménagement ou est issu d'un remembrement réalisé par une association foncière urbaine, la mention du descriptif du terrain résultant du bornage est inscrite dans la promesse ou le contrat. »

- ☒ Toutes les limites ont été juridiquement définies : la SUPERFICIE indiquée est GARANTIE : S = 1 417 m².
- NB : Plan de division joint.
- ☐ Une ou plusieurs limites n'ont pas été juridiquement définies : la SUPERFICIE indiquée n'est PAS GARANTIE.

Dressé le 31 octobre 2025, par Monsieur DOLIGEZ Guillaume, Géomètre-Expert à PONT L'EVÊQUE,

Document Provisoire



AMÉNAGÉO

GÉOMÈTRES EXPERTS • URBANISME • INGÉNIERIE

DÉPARTEMENT DU CALVADOS

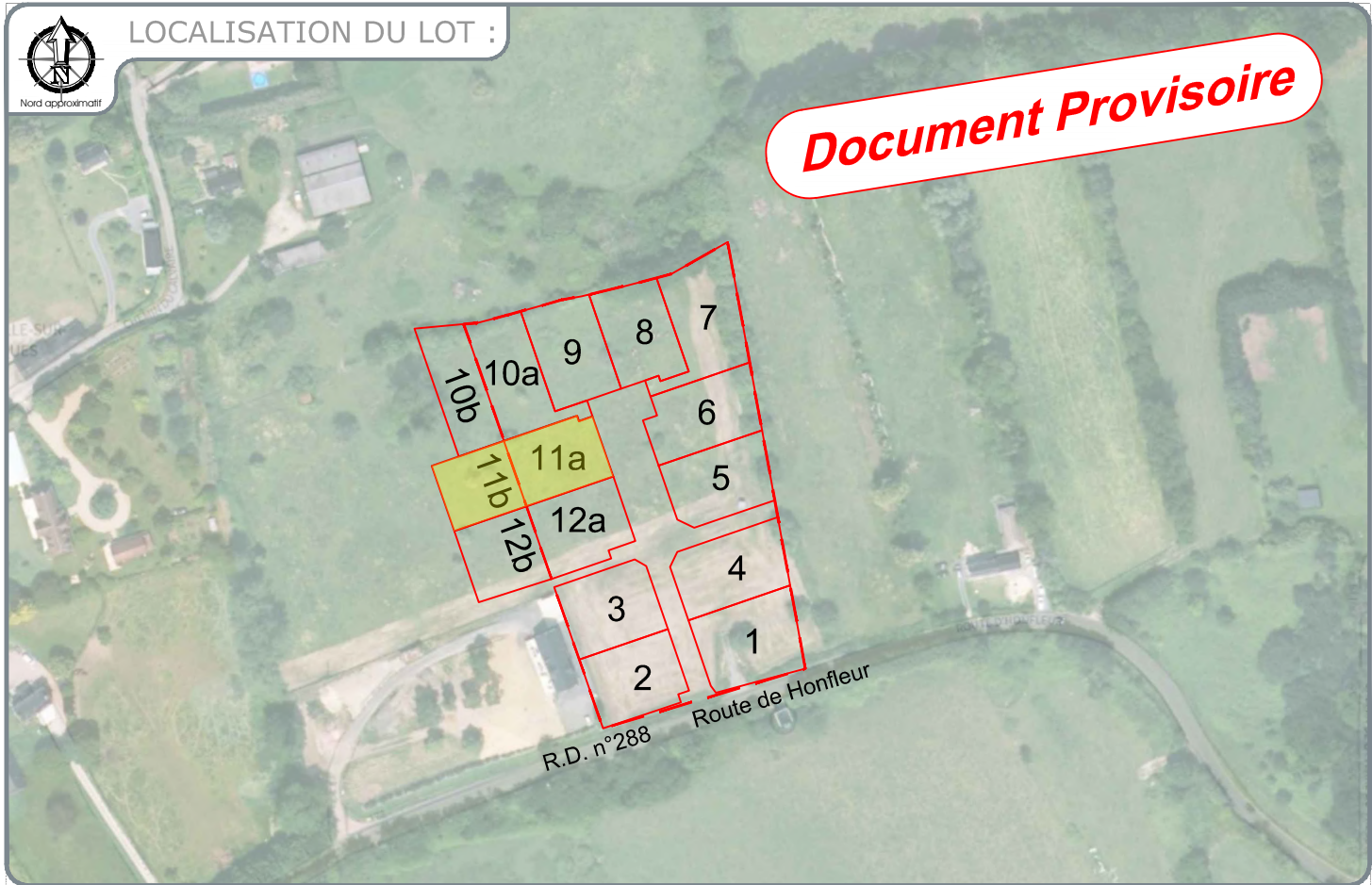
Commune de BONNEVILLE-SUR-TOUQUES

Lotissement " Domaine Le Hameau"

Permis d'aménager n° PA 014 086 23 D0002 accordé le 08 décembre 2023
et Permis d'aménager modificatif 1n° PA 014 086 23 D0002 M01 à instruire

LOT n° 11	Superficie totale : 1 417 m²
	Cadastre : A n°1021 et 1022 Surface de plancher : 500 m²

PLAN DE VENTE



A.1021 : 7a 68ca
A.1022 : 6a 49ca



02 31 65 02 20
contact@amenageo.fr • www.amenageo.fr

Dossier n° : 2985-22



PONT-LEVEQUE • Bureau principal
9, Place du Bras d'Or
14 130 Pont-L'Évêque

CAEN • Bureau secondaire
102 Ter, Avenue Henry Chéron
14 000 Caen
Responsable : Guillaume Doligez

FALAISE • Bureau secondaire
44, rue Georges Clémenceau
14 700 Falaise
Responsable : Jean-Marc Rénier

ARGENTAN • Permanence
Espace Bee Cowork - 1, rue de la Paix
61 200 Argentan
Responsable : Jean-Marc Rénier
Les vendredis de 8h30 à 12h30 et de 14h à 17h30
Les autres jours sur rendez-vous

Successors de Germain DOLIGEZ - Gustave LUBAC - Maurice RIZET - Michel BRILLAND - Raymond CLEMENCEAU
SELARI au capital de 150 000€ - RCS Lisieux : 442 135 976 - TVA Intracom: FR764442135976 - NAF7112A - N°Inscription OGE : 2002C200010

	Modifications	Date	Etabli par
A	Création	##.##.20##	###
B	Mise à jour	31/10/2025	AD
C	Mise à jour après modification PA	04/12/2025	AD



Echelle : 1/250^{ème}

Échelle métrique



0b
3m²

(Espace non constructible
hors lotissement)
A n° 1020

10a
908 m²
A n° 1019

11a
768m²
A n° 1021

11b
649m²
(Espace non constructible
hors lotissement)
A n° 1022

12a
836m²
A n° 1023

Défense incendie :
emplacement pour
réserve incendie
enterrée éventuelle

LOT n°
11

Document Provisoire

AMÉNAGÉO

NOTA :
- La localisation des branchements et des réseaux est indicative, leur situation est à vérifier après exécution des travaux, le lotisseur se réserve le droit de modifier ces emplacements pour toute raison d'ordre technique.
- Les cotes projet voirie sont indicatives, les niveaux seront à vérifier après exécution des travaux de finition.
- Les contraintes d'urbanisme indiquées au plan sont développées dans le règlement graphique et le cahier des prescriptions et des recommandations architecturales, urbaines, paysagères et environnementales.
- Il est précisé que le niveau du terrain naturel peut faire l'objet de modification en cours de travaux par suite de décapage ou de remblaiement.
- Les chiffres et nombres indiqués dans la légende sont donnés à titre d'exemple.
- Nivellement rattaché au système NGF/IGN 69.
- Levé topographique effectué en juin 2022

LEGENDE PARCELLAIRE ET SERVITUDE

- Application cadastrale
- Périmètre des lots
- 2m Zone non aedificandi et cote de recul (en mètre)
- Zone d'implantation de la construction principale sous respect du PLU et du PAU
- Servitude de passage de réseaux enterrés
- Emplacement indicatif de l'accès et des places de stationnement non closes
- Emplacement obligatoire de l'accès et des places de stationnement non closes
- Obligation de plantation de haies (A charge lotisseur)
- Accès véhicule interdit
- Clôture obligatoire - double lisse bois (A charge lotisseur)
- Cote parcellaire
- 10.05- Les cotes périmétriques et les surfaces ne seront définitives qu'après bornage.
- Repère parcellaire (borne, plaquet, split, marque peinture)

LEGENDE VOIRIE-ESPACES COMMUNS

- Altitude et pente de projet voirie (en mètres)
- Cote terrain naturel avant aménagement du lotisseur (en mètres)
- Pour des raisons techniques, le tracé et la nature des revêtements, des bordures et l'emplacement des candélabres pourront varier.
- Voie de desserte en enrobé
- Carrefour en enrobé rouge
- Béton désactivé
- Stationnement et accotement circulaire (revêtement drainant)
- Espaces verts engazonnés et/ou plantés
- Noue paysagère de circulation des eaux pluviales
- Mur de soutènement en bois
- Arbre à planter

LEGENDE BRANCHEMENTS

- La localisation des branchements et des réseaux est indicative, leur situation est à vérifier après exécution des travaux.
- Coffrets électriques
- Citerne eau potable
- Regard télécom