

Département du Calvados

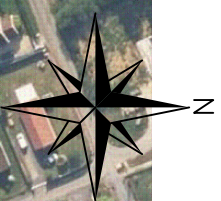
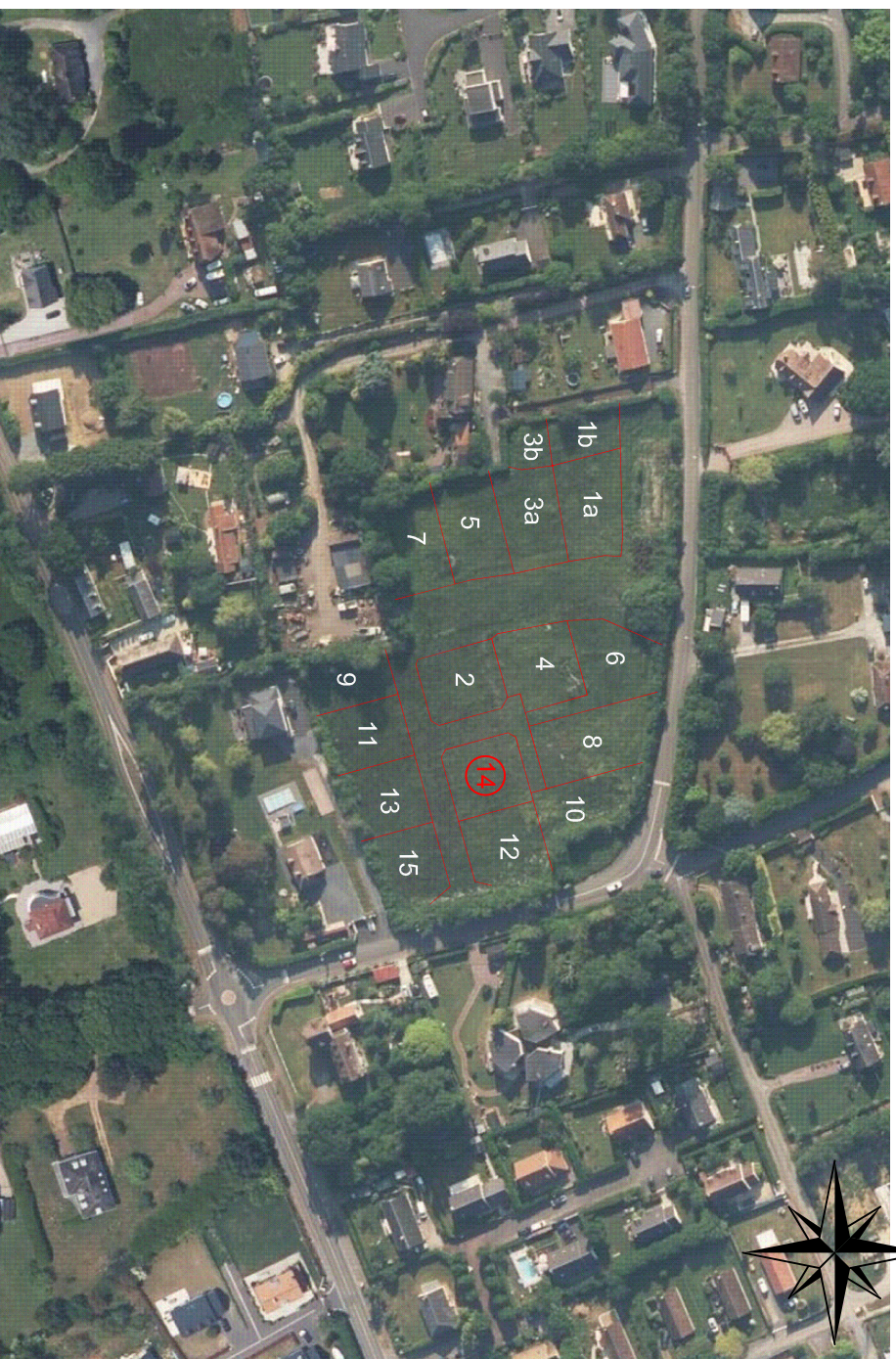
COMMUNE D'AUBERVILLE

Lotissement d'Habitations " LA COUR GEOFFRAY " - Section AB n°20p-22-205
P.A N°014 024 24 D0001 en date du 27 Janvier 2025

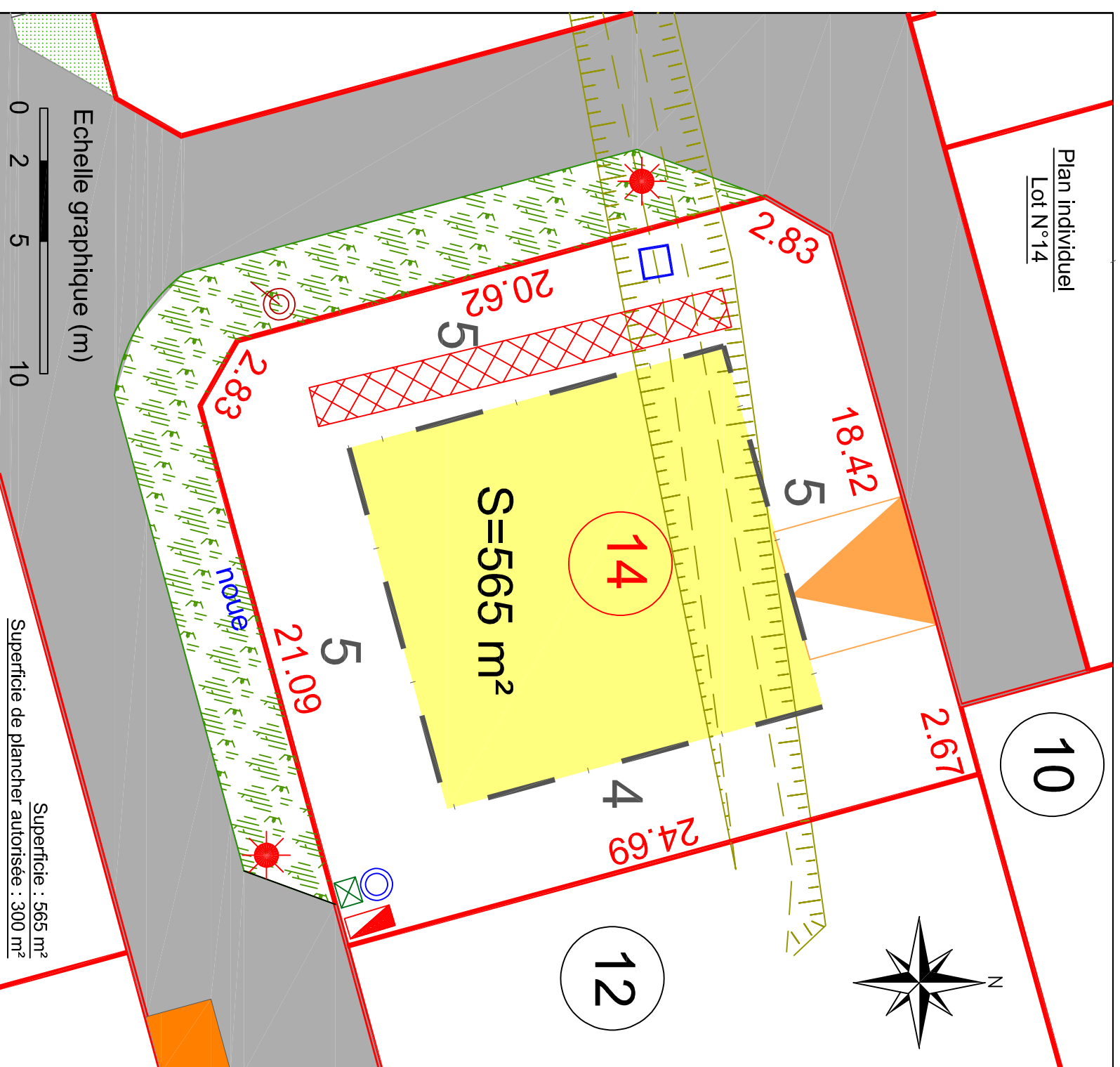


LOT 14
PLAN DE VENTE

Echelle
1/200
(A3)



situation (figuratif)



- entrée 5*5 mini imposée
- Coffret BT
- Citerneau AEP
- Regard telecom
- Regard de branchement EP
- Regard de branchement EU
- Parking: Enrobés
- Espace vert
- zone constructible
- cote de retrait
- Luminaire
- tranchées d'infiltration/rétention de 16 m³ (à titre indicatif)
- Système RGF 93 CC49
- Noue
- Chaussée: Enrobés

Coffrets réseaux
mentionnés à titre indicatif
dans l'atteste des travaux
VRD