

Département du Calvados

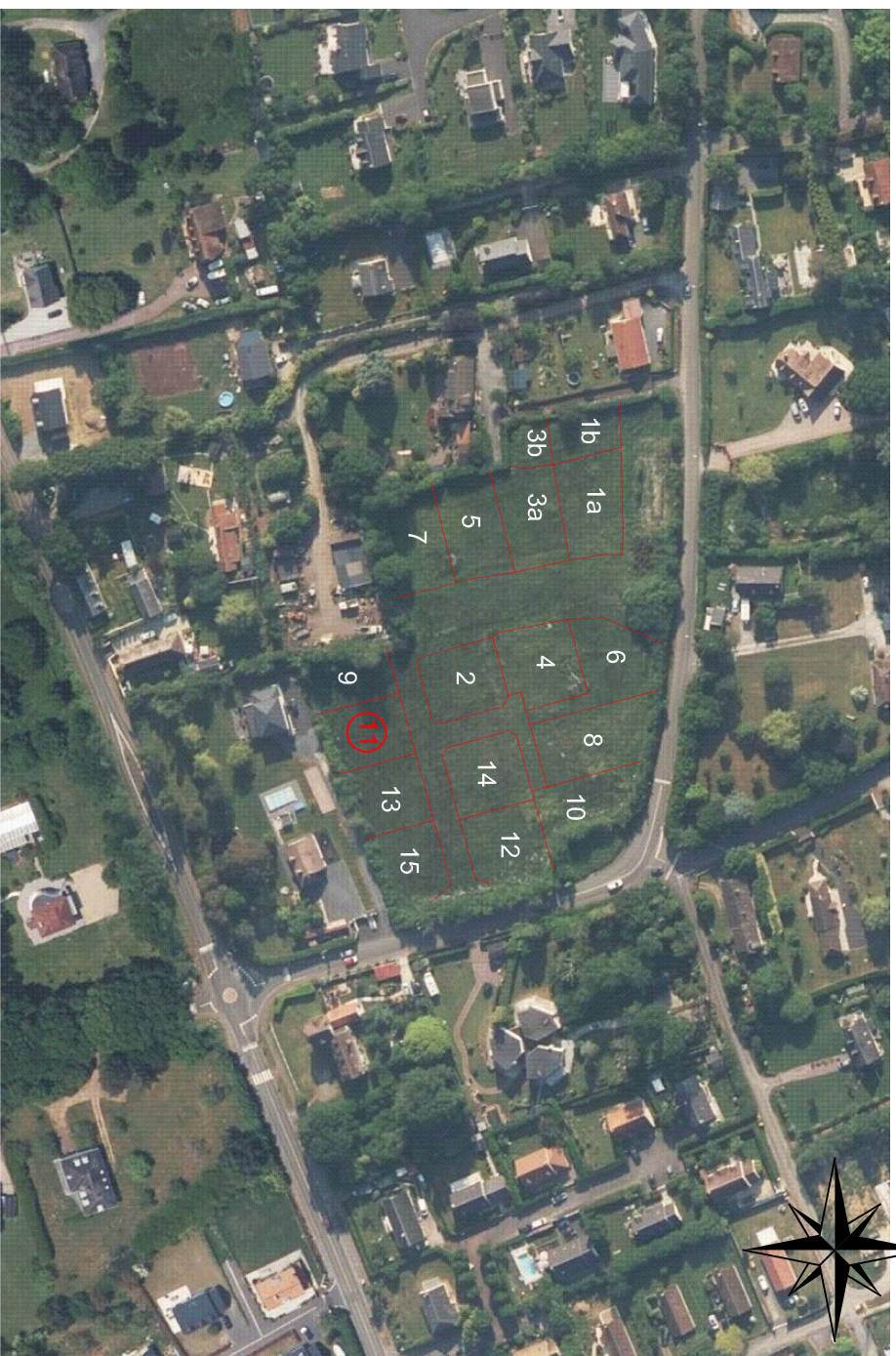
COMMUNE D'AUBERVILLE

Lotissement d'Habitations " LA COUR GEOFFRAY " - Section AB n°20p-22-205
P.A N°014 024 24 D0001 en date du 27 Janvier 2025



LOT 11
PLAN DE VENTE

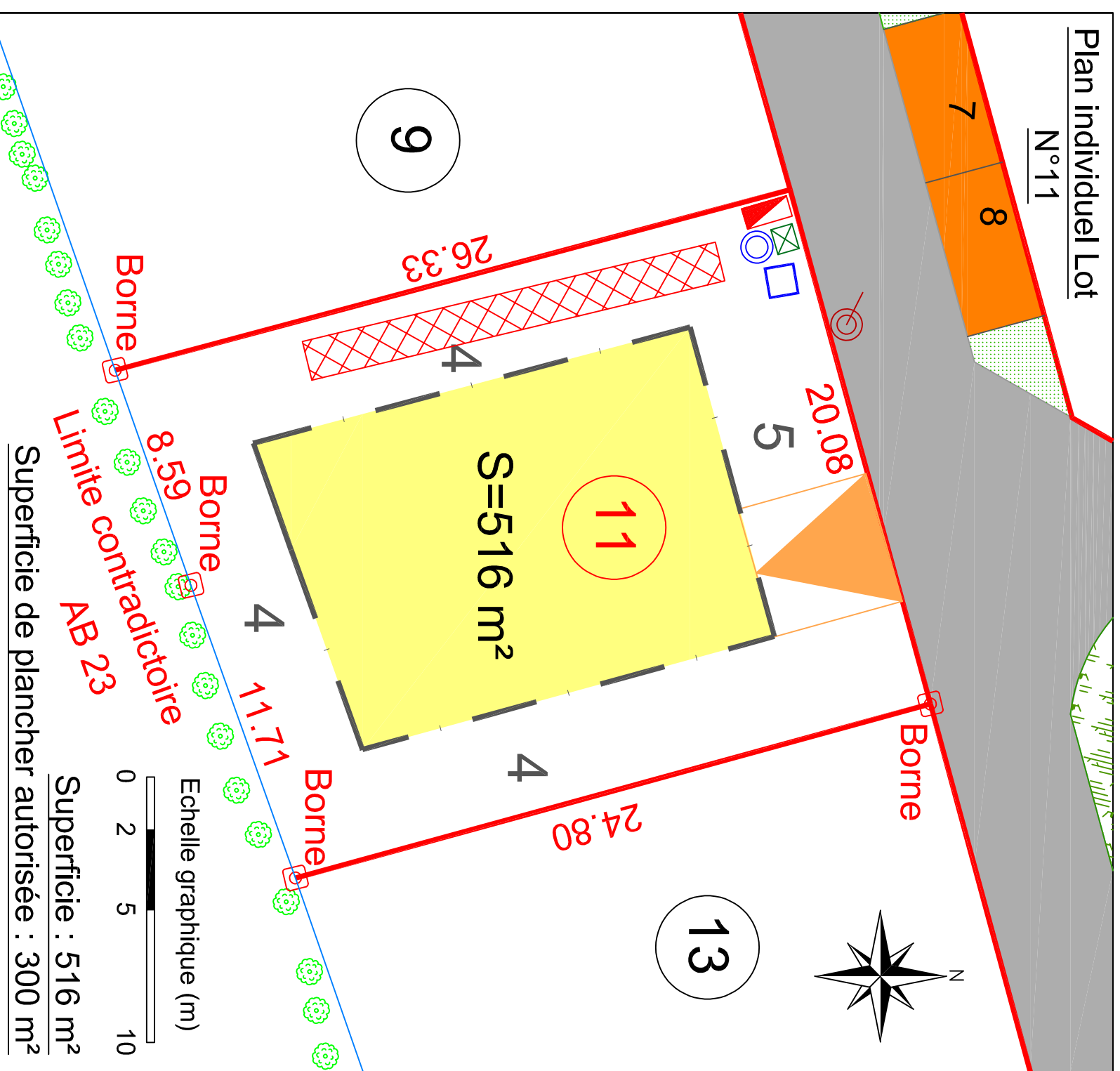
Echelle
1/200
(A3)



situation (figuratif)

Plan individuel Lot

N°11



Superficie de plancher autorisée : 300 m²
Superficie : 516 m²

- entrée 5*5 mini imposée
- Coffret BT
- Citerneau AEP
- Regard telecom
- Regard de branchement EP
- Regard de branchement EU
- Parking: Enrobés
- Espace vert
- zone constructible
- cote de retrait
- Chaussée: Enrobés
- tranchées d'infiltration/rétention de 16 m³ (à titre indicatif)
- Noue

Coffrets réseaux mentionnés à titre indicatif dans l'attente des travaux VRD

Echelle graphique (m)
0 2 5 10