



Brice MERMIN
Géomètre-expert
Bureau de LISIEUX (14100)
6 Quai des Remparts
Tel : 02 31 62 07 99
Mail : contact.lisieux@abac-geo.fr
Site : www.abac-geo.fr

Réf : 20.174
Topo du
Avril 2020

Dressé en janvier 2025
Mis à jour mai 2025

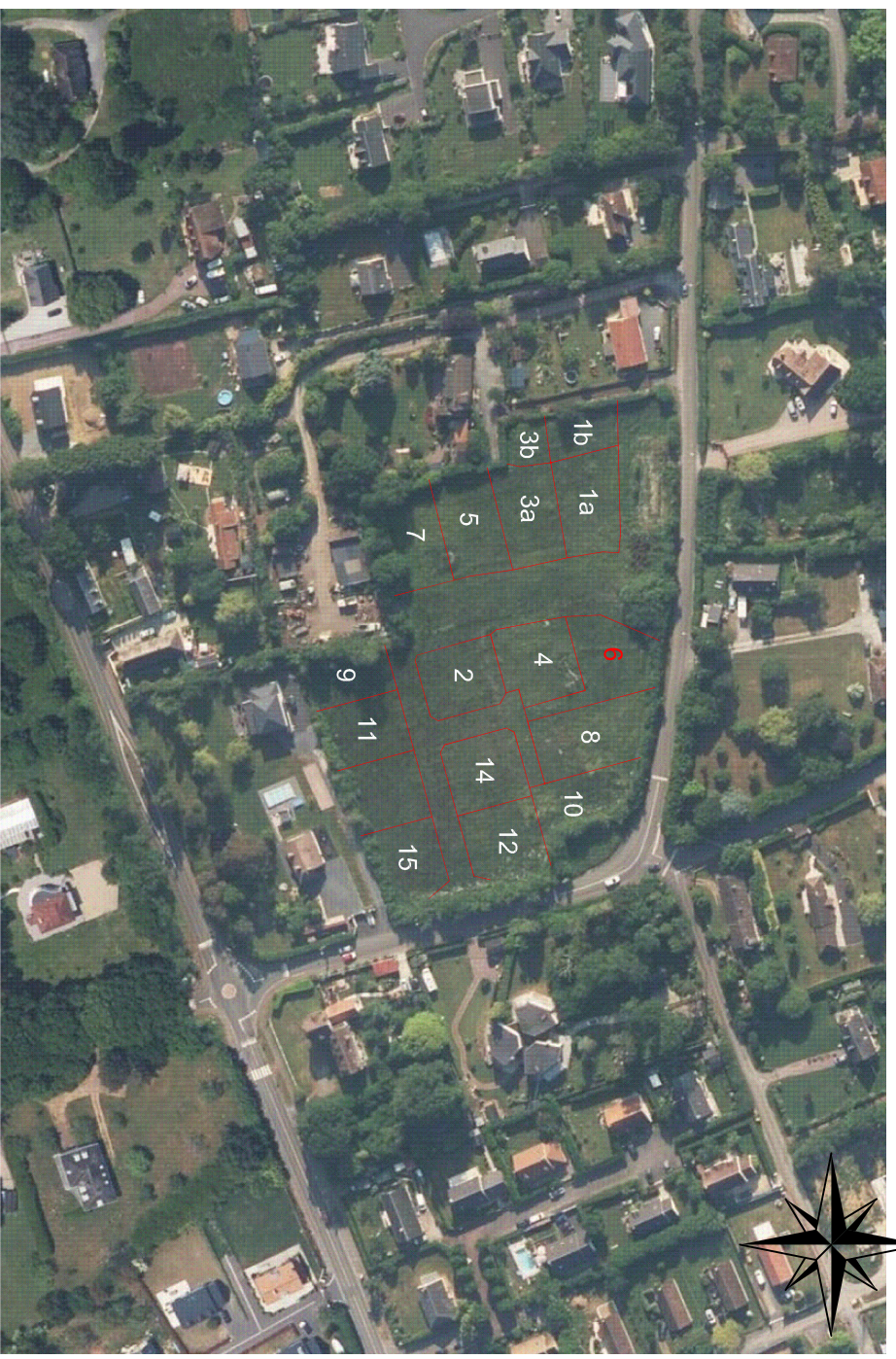
Département du Calvados
COMMUNE D'AUBERVILLE

Lotissement d'Habitations " LA COUR GEOFFRAY " - Section AB n°20p-22-205
P.A N°014 024 24 D0001 en date du 27 Janvier 2025

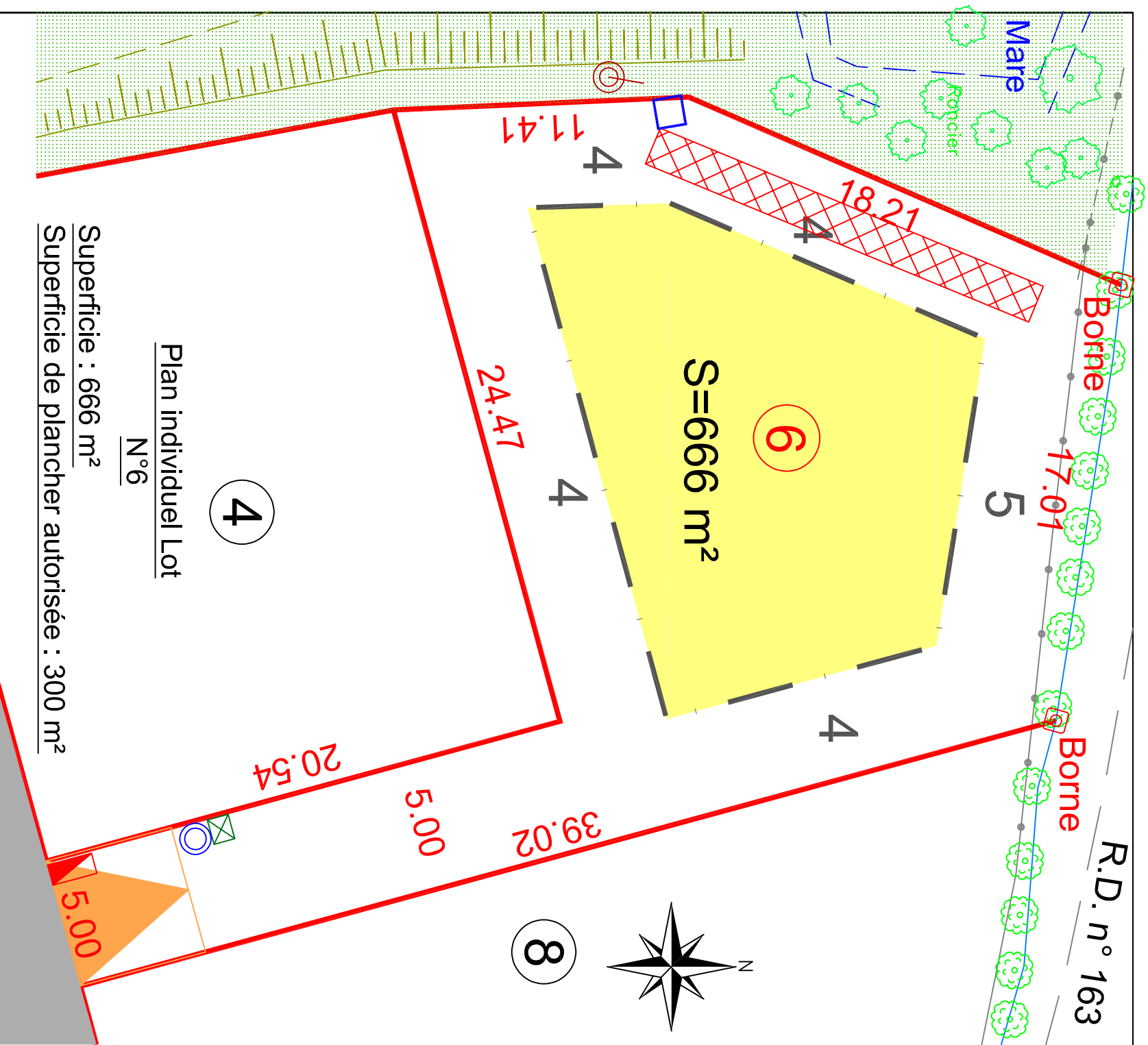


LOT 6
PLAN DE VENTE

Echelle
1/200
(A3)



situation (figuratif)



- Coffret BT
- Citerneau AEP
- Regard telecom
- Regard de branchement EP
- Regard de branchement EU
- Regard telecom
- Chaussée: Enrobés
- entrée 5*5 mini imposée
- tranchées d'infiltration/rétention de 16 m3 (à titre indicatif)
- Coffrets réseaux mentionnés à titre indicatif dans l'attente des travaux VRD
- Espace vert
- zone constructible
- cote de retrait
- Système RGF 93 CC49

ABAC-GÉO GÉOMÈTRES-EXPERTS
LISIEUX - DIVES SUR MER - PONT L'ÉVÊQUE
Site : www.abac-geo.fr

zig zag AMÉNAGEUR FONCIER

Topo du Avril 2020	Mis à jour Mai 2025
Echelle 1/200 (A4)	
Réf : 20.174	