



Brice MERMIN
Géomètre-expert
Bureau de LISIEUX (14100)
6 Quai des Remparts
Tel : 02 31 62 07 99
Mail : contact.lisieux@abac-geo.fr

LISIEUX - DIVES SUR MER - PONT L'ÉVÊQUE
Site : www.abac-geo.fr

Réf : 20.174
Topo du
Avril 2020
Dressé en janvier 2025
Mis à jour avril 2025

Département du Calvados

COMMUNE D'AUBERVILLE

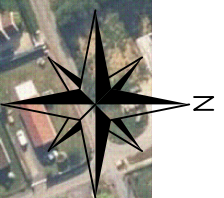
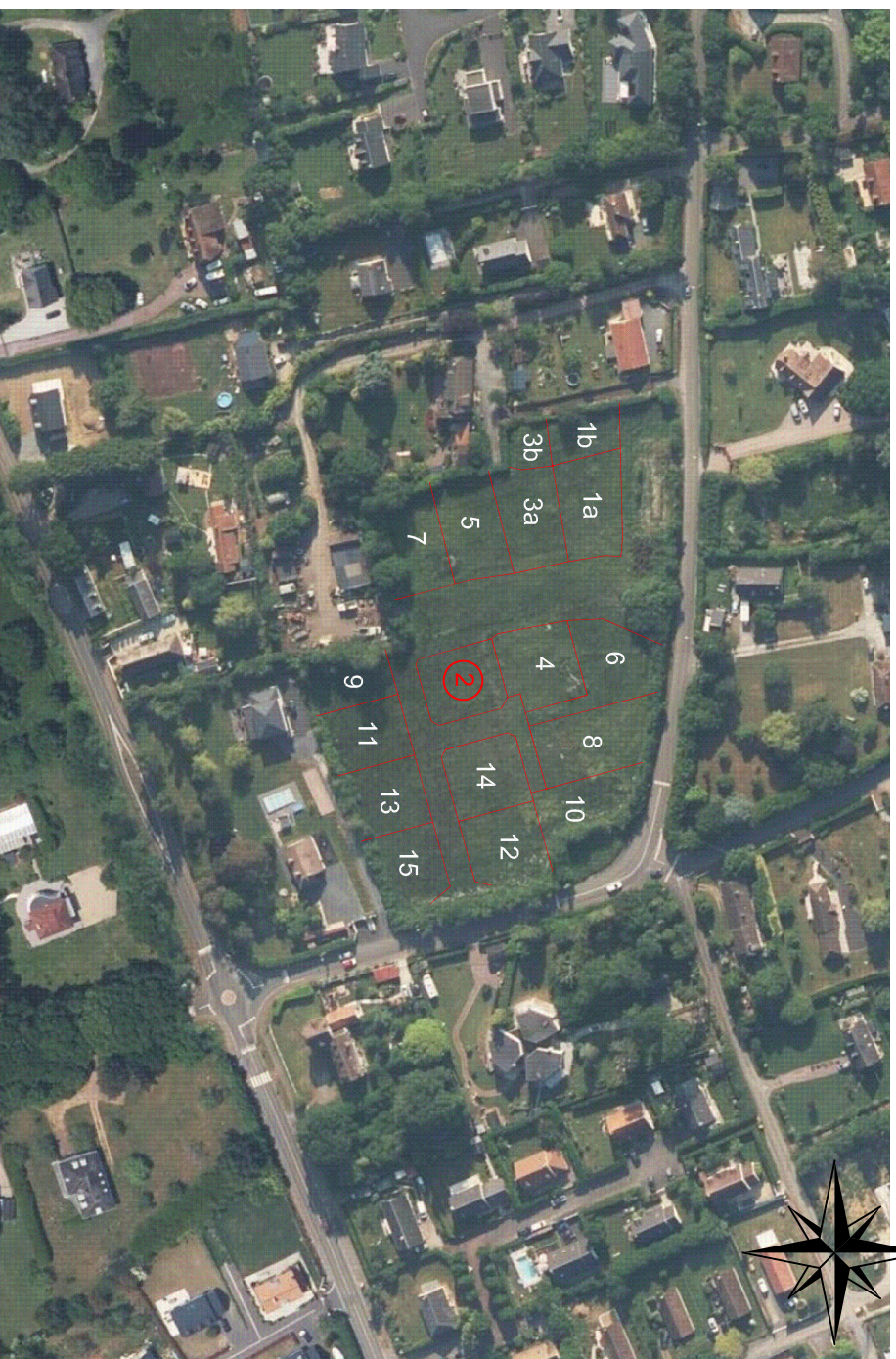
Lotissement d'Habitations " LA COUR GEOFFRAY " - Section AB n°20p-22-205

P.A N°014 024 24 D0001 en date du 27 Janvier 2025



LOT 2 PLAN DE VENTE

Echelle
1/200
(A3)



situation (figuratif)

Plan individuel

Lot N°2

Superficie de plancher autorisée : 300 m²

Superficie : 557 m²



4

19.32

4.09

20.60

2.83

18.61

1.73

24.48

S=557 m²

Echelle graphique (m)

0 2 5 10

- entrée 5*5 mini imposée
- Coffret BT
- Citerneau AEP
- Regard telecom
- Regard de branchement EP
- Regard de branchement EU
- Parking: Enrobés
- Espace vert
- zone constructible
- cote de retrait
- Luminaire
- tranchées d'infiltration/rétention de 16 m3 (à titre indicatif)
- Système RGF 93 CC49
- Noue
- Chaussée: Enrobés

Coffrets réseaux mentionnés à titre indicatif dans l'attente des travaux VRD



LISIEUX - DIVES SUR MER - PONT L'ÉVÊQUE

Site : www.abac-geo.fr



Topo du
Avril 2020

Dressé en
Avril 2025

Echelle 1/200 (A4)

Réf : 20.174