

DÉPARTEMENT DU CALVADOS

Commune de Saint André d'Hébertot

Lotissement "Le Jardin des Chevaliers II"

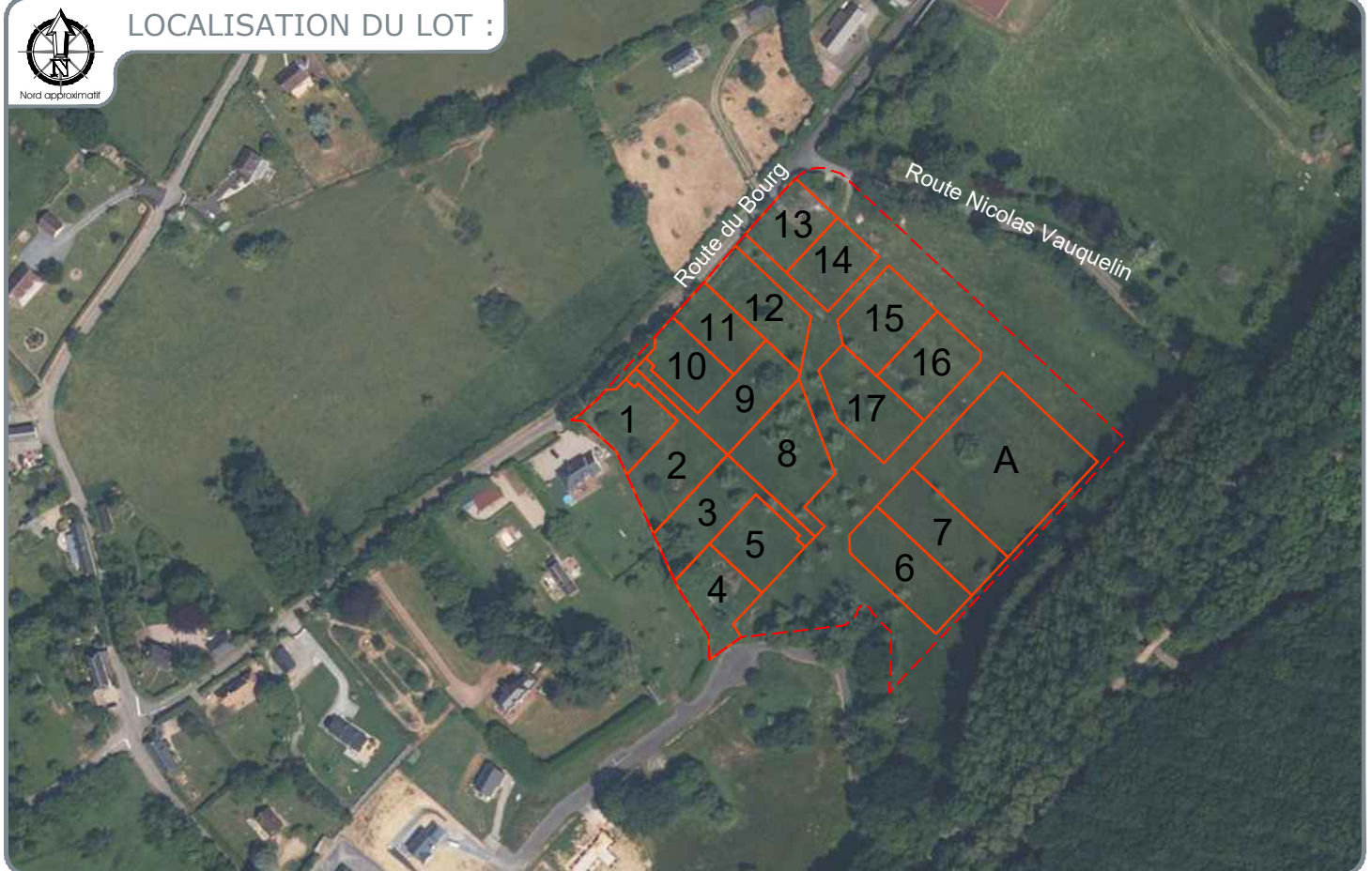
Permis d'aménager n° PA 014 555 23 D0001 accordé le 1er décembre 2023
 et Permis d'aménager modificatif 1n° PA 014 555 23 D0001 M01 accordé le 28 juin 2024
 et Permis d'aménager modificatif 2n° PA 014 555 23 D0001 M02 accordé le 23 septembre 2025

LOT n°
1

Superficie totale : ± 812 m²

Cadastre : ZB n°24p et 168p Surface de plancher : 400 m²

PLAN DE VENTE



02 31 65 02 20
 contact@amenageo.fr • www.amenageo.fr

Dossier n° : 2107-20



PONT-LEVEQUE • Bureau principal
 38, rue des Artificiers
 14 130 Pont-L'Évêque

CAEN • Bureau secondaire
 102 Ter, Avenue Henry Chéron
 14 000 Caen
 Responsable : Guillaume Doligez

FALAISE • Bureau secondaire
 44, rue Georges Clémenceau
 14 700 Falaise
 Responsable : Jean-Marc Pienot

ARGENTAN • Permanence
 Espace Bee Cowork - 1, rue de la Paix
 61 200 Argentan
 Responsable : Jean-Marc Pienot
 Le vendredi de 9h30 à 12h30 et de 14h à 17h30
 Les autres jours sur rendez-vous

Successeurs de Gérard DOUGEZ - Gustave LUBAC - Maurice RIZET - Michel BRILLAUD - Raymond CLÉMENTEAU
 SELARL au capital de 160 000€ - RCS Lilleux : 442 135 976 - TVA Intracomm. FR764442135976 - NAF 7112A - N°d'inscription OGE : 2002C200010

| | Modifications | Date | Etabli par |
|---|---------------|------------|------------|
| A | Création | 04.11.2025 | AD |
| B | Mise à jour | 05.06.2026 | JoH |
| | | | |
| | | | |
| | | | |
| | | | |

DESCRIPTIF DE TERRAIN A BATIR

Loi S.R.U.

Article L.115-4 du Code de l'Urbanisme :

« Toute promesse unilatérale de vente ou d'achat, tout contrat réalisant ou constatant la vente d'un terrain indiquant l'intention de l'acquéreur de construire un immeuble à usage d'habitation ou à usage mixte d'habitation et professionnel sur ce terrain mentionne si le descriptif de ce terrain résulte d'un bomage. Lorsque le terrain est un lot de lotissement, est issu d'une division effectuée à l'intérieur d'une zone d'aménagement concerté par la personne publique ou privée chargée de l'aménagement ou est issu d'un remembrement réalisé par une association foncière urbaine, la mention du descriptif du terrain résultant du bomage est inscrite dans la promesse ou le contrat. »

Toutes les limites ont été juridiquement définies : la SUPERFICIE indiquée est GARANTIE : S = 812 m².

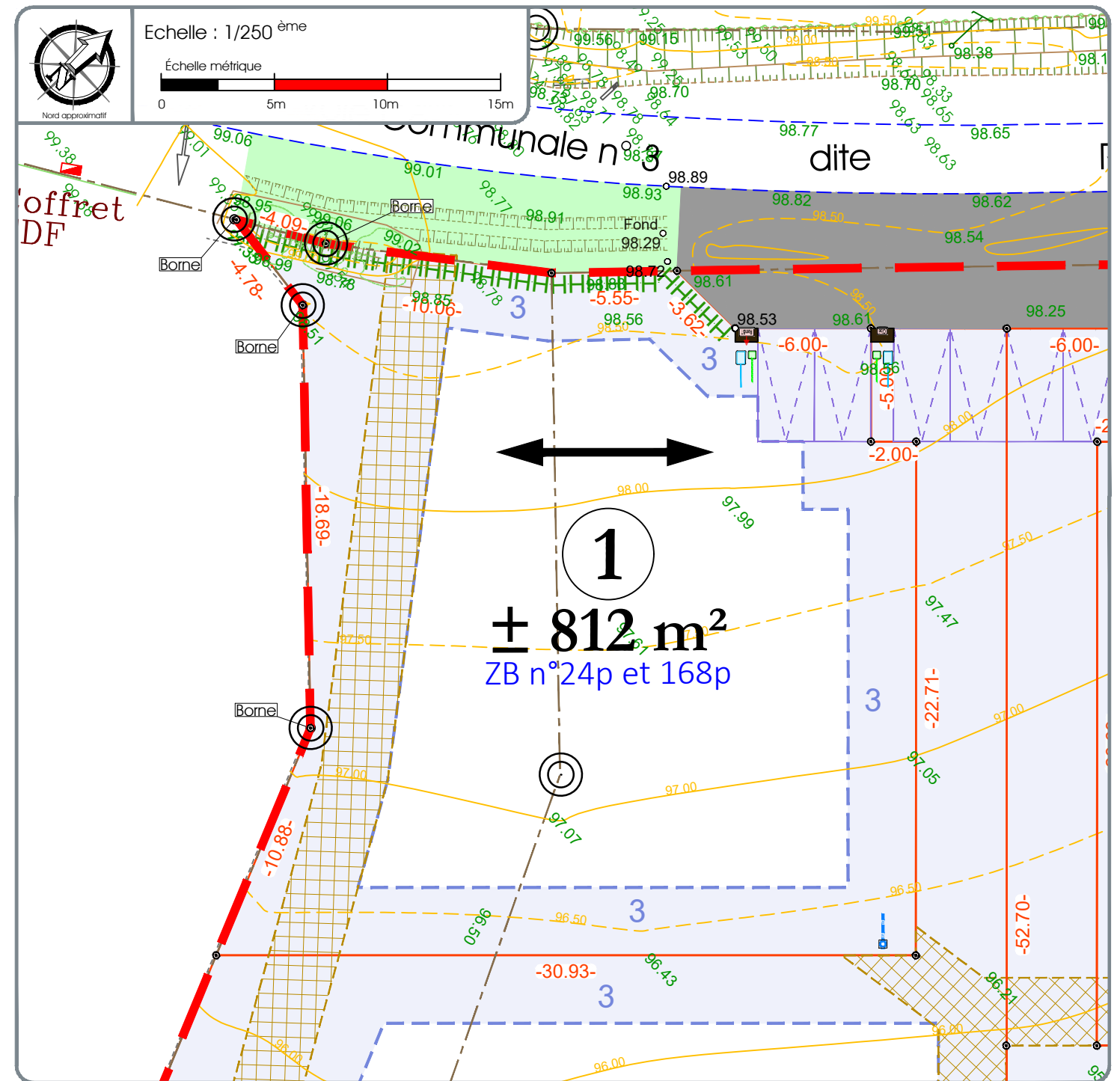
NB : Plan de division joint.

Une ou plusieurs limites n'ont pas été juridiquement définies : la SUPERFICIE indiquée n'est PAS GARANTIE.

Dressé le 2026,

par Monsieur Guillaume DOLIGEZ, Géomètre-Expert à Pont-l'Évêque,

Document Provisoire



| LEGENDE PARCELLAIRE ET SERVITUDE | | LEGENDE VOIRIE-ESPACES COMMUNS | |
|----------------------------------|---|--------------------------------|--|
| | Application cadastrale | | Servitude de passage de canalisations d'Eaux Pluviales à constituer. Fonds servant = lot n°3 et n°4. Fonds dominants = parcelle ZB n°166 |
| | Périmètre des lots | | Terrain de pétanque |
| | Zone non aedificandi et cote de recul (en mètres) | | Aire OM |
| | Cote zone constructible | | Placette |
| | Talus de récupération du TN en pente douce (3H/1V) | | Chaussée |
| | Entrée imposée sur le lot | | Trottoir |
| | Emplacement obligatoire des places de stationnement non closes | | Podium statue |
| | Orientation du faîtage principal | | Espaces verts |
| | Clôture obligatoire = double lisse bois doublée d'une haie bocagère existante à préserver ou à planter à charge des acquéreurs | | Noue de circulation des eaux pluviales |
| | Haie vive obligatoire et clôture rigide éventuelle (H:1,5m) édifiée avec un retrait de 1m par rapport à la limite (à charge des acquéreurs) | | Bassin de rétention et NPHE (niveau des plus hautes eaux) |
| | Espace réservé aux coffrets techniques | | Cheminement piéton et stationnements |
| | Cote parcellaire (en mètres). Les cotes périmétriques et les surfaces ne seront définitives qu'après bomage. | | Candélabres |
| | Servitude de passage de réseaux AEP (Prévue de disparaître après abandon de la canalisation AEP) | | LEGENDE BRANCHEMENTS |
| | | | Chaussée |
| | | | Terrain de pétanque |
| | | | Aire OM |
| | | | Placette |
| | | | Trottoir |
| | | | Podium statue |
| | | | Espaces verts |
| | | | Noue de circulation des eaux pluviales |
| | | | Bassin de rétention et NPHE (niveau des plus hautes eaux) |
| | | | Cheminement piéton et stationnements |
| | | | Candélabres |
| | | | LEGENDE BRANCHEMENTS |
| | | | Chaussée |
| | | | Terrain de pétanque |
| | | | Aire OM |
| | | | Placette |
| | | | Trottoir |
| | | | Podium statue |
| | | | Espaces verts |
| | | | Noue de circulation des eaux pluviales |
| | | | Bassin de rétention et NPHE (niveau des plus hautes eaux) |
| | | | Cheminement piéton et stationnements |
| | | | Candélabres |
| | | | LEGENDE BRANCHEMENTS |
| | | | Chaussée |
| | | | Terrain de pétanque |
| | | | Aire OM |
| | | | Placette |
| | | | Trottoir |
| | | | Podium statue |
| | | | Espaces verts |
| | | | Noue de circulation des eaux pluviales |
| | | | Bassin de rétention et NPHE (niveau des plus hautes eaux) |
| | | | Cheminement piéton et stationnements |
| | | | Candélabres |
| | | | LEGENDE BRANCHEMENTS |
| | | | Chaussée |
| | | | Terrain de pétanque |
| | | | Aire OM |
| | | | Placette |
| | | | Trottoir |
| | | | Podium statue |
| | | | Espaces verts |
| | | | Noue de circulation des eaux pluviales |
| | | | Bassin de rétention et NPHE (niveau des plus hautes eaux) |
| | | | Cheminement piéton et stationnements |
| | | | Candélabres |
| | | | LEGENDE BRANCHEMENTS |
| | | | Chaussée |
| | | | Terrain de pétanque |
| | | | Aire OM |
| | | | Placette |
| | | | Trottoir |
| | | | Podium statue |
| | | | Espaces verts |
| | | | Noue de circulation des eaux pluviales |
| | | | Bassin de rétention et NPHE (niveau des plus hautes eaux) |
| | | | Cheminement piéton et stationnements |
| | | | Candélabres |
| | | | LEGENDE BRANCHEMENTS |
| | | | Chaussée |
| | | | Terrain de pétanque |
| | | | Aire OM |
| | | | Placette |
| | | | Trottoir |
| | | | Podium statue |
| | | | Espaces verts |
| | | | Noue de circulation des eaux pluviales |
| | | | Bassin de rétention et NPHE (niveau des plus hautes eaux) |
| | | | Cheminement piéton et stationnements |
| | | | Candélabres |
| | | | LEGENDE BRANCHEMENTS |
| | | | Chaussée |
| | | | Terrain de pétanque |
| | | | Aire OM |
| | | | Placette |
| | | | Trottoir |
| | | | Podium statue |
| | | | Espaces verts |
| | | | Noue de circulation des eaux pluviales |
| | | | Bassin de rétention et NPHE (niveau des plus hautes eaux) |
| | | | Cheminement piéton et stationnements |
| | | | Candélabres |
| | | | LEGENDE BRANCHEMENTS |
| | | | Chaussée |
| | | | Terrain de pétanque |
| | | | Aire OM |
| | | | Placette |
| | | | Trottoir |
| | | | Podium statue |
| | | | Espaces verts |
| | | | Noue de circulation des eaux pluviales |
| | | | Bassin de rétention et NPHE (niveau des plus hautes eaux) |
| | | | Cheminement piéton et stationnements |
| | | | Candélabres |
| | | | LEGENDE BRANCHEMENTS |
| | | | Chaussée |
| | | | Terrain de pétanque |
| | | | Aire OM |
| | | | Placette |
| | | | Trottoir |
| | | | Podium statue |
| | | | Espaces verts |
| | | | Noue de circulation des eaux pluviales |
| | | | Bassin de rétention et NPHE (niveau des plus hautes eaux) |
| | | | Cheminement piéton et stationnements |
| | | | Candélabres |
| | | | LEGENDE BRANCHEMENTS |
| | | | Chaussée |
| | | | Terrain de pétanque |
| | | | Aire OM |
| | | | Placette |
| | | | Trottoir |
| | | | Podium statue |
| | | | Espaces verts |
| | | | Noue de circulation des eaux pluviales |
| | | | Bassin de rétention et NPHE (niveau des plus hautes eaux) |
| | | | Cheminement piéton et stationnements |
| | | | Candélabres |
| | | | LEGENDE BRANCHEMENTS |
| | | | Chaussée |
| | | | Terrain de pétanque |
| | | | Aire OM |
| | | | Placette |
| | | | Trottoir |
| | | | Podium statue |
| | | | Espaces verts |
| | | | Noue de circulation des eaux pluviales |
| | | | Bassin de rétention et NPHE (niveau des plus hautes eaux) |
| | | | Cheminement piéton et stationnements |
| | | | Candélabres |
| | | | LEGENDE BRANCHEMENTS |
| | | | Chaussée |
| | | | Terrain de pétanque |
| | | | Aire OM |
| | | | Placette |
| | | | Trottoir |
| | | | Podium statue |
| | | | Espaces verts |
| | | | Noue de circulation des eaux pluviales |
| | | | Bassin de rétention et NPHE (niveau des plus hautes eaux) |
| | | | Cheminement piéton et stationnements |
| | | | Candélabres |
| | | | LEGENDE BRANCHEMENTS |
| | | | Chaussée |
| | | | Terrain de pétanque |
| | | | Aire OM |
| | | | Placette |
| | | | Trottoir |
| | | | Podium statue |
| | | | Espaces verts |
| | | | Noue de circulation des eaux pluviales |
| | | | Bassin de rétention et NPHE (niveau des plus hautes eaux) |
| | | | Cheminement piéton et stationnements |
| | | | Candélabres |
| | | | LEGENDE BRANCHEMENTS |
| | | | Chaussée |
| | | | Terrain de pétanque |
| | | | Aire OM |
| | | | Placette |
| | | | Trottoir |
| | | | Podium statue |
| | | | Espaces verts |
| | | | Noue de circulation des eaux pluviales |
| | | | Bassin de rétention et NPHE (niveau des plus hautes eaux) |
| | | | Cheminement piéton et stationnements |
| | | | Candélabres |
| | | | LEGENDE BRANCHEMENTS |
| | | | Chaussée |
| | | | Terrain de pétanque |
| | | | Aire OM |
| | | | Placette |
| | | | Trottoir |
| | | | Podium statue |
| | | | Espaces verts |
| | | | Noue de circulation des eaux pluviales |
| | | | Bassin de rétention et NPHE (niveau des plus hautes eaux) |
| | | | Cheminement piéton et stationnements |
| | | | Candélabres |
| | | | LEGENDE BRANCHEMENTS |
| | | | Chaussée |
| | | | Terrain de pétanque |
| | | | Aire OM |
| | | | Placette |
| | | | Trottoir |
| | | | Podium statue |
| | | | Espaces verts |
| | | | Noue de circulation des eaux pluviales |
| | | | Bassin de rétention et NPHE (niveau des plus hautes eaux) |
| | | | Cheminement piéton et stationnements |
| | | | Candélabres |
| | | | LEGENDE BRANCHEMENTS |
| | | | Chaussée |
| | | | Terrain de pétanque |
| | | | Aire OM |
| | | | Placette |
| | | | Trottoir |
| | | | Podium statue |
| | | | Espaces verts |
| | | | Noue de circulation des eaux pluviales |
| | | | Bassin de rétention et NPHE (niveau des plus hautes eaux) |
| | | | Cheminement piéton et stationnements |
| | | | Candélabres |
| | | | LEGENDE BRANCHEMENTS |
| | | | Chaussée |
| | | | Terrain de pétanque |
| | | | Aire OM |
| | | | Placette |
| | | | Trottoir |
| | | | Podium statue |
| | | | Espaces verts |
| | | | Noue de circulation des eaux pluviales |
| | | | Bassin de rétention et NPHE (niveau des plus hautes eaux) |
| | | | Cheminement piéton et stationnements |
| | | | Candélabres |
| | | | LEGENDE BRANCHEMENTS |
| | | | Chaussée |
| | | | Terrain de pétanque |
| | | | Aire OM |
| | | | Placette |
| | | | Trottoir |
| | | | Podium statue |
| | | | Espaces verts |
| | | | Noue de circulation des eaux pluviales |
| | | | Bassin de rétention et NPHE (niveau des plus hautes eaux) |
| | | | Cheminement piéton et stationnements |
| | | | Candélabres |
| | | | LEGENDE BRANCHEMENTS |
| | | | Chaussée |
| | | | Terrain de pétanque |
| | | | Aire OM |
| | | | Placette |
| | | | Trottoir |
| | | | Podium statue |
| | | | Espaces verts |
| | | | Noue de circulation des eaux pluviales |
| | | | Bassin de rétention et NPHE (niveau des plus hautes eaux) |
| | | | Cheminement piéton et stationnements |
| | | | Candélabres |
| | | | LEGENDE BRANCHEMENTS |
| | | | Chaussée |
| | | | Terrain de pétanque |
| | | | Aire OM |
| | | | Placette |
| | | | Trottoir |
| | | | Podium statue |
| | | | Espaces verts |
| | | | Noue de circulation des eaux pluviales |
| | | </ | |