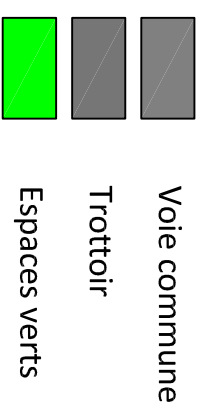
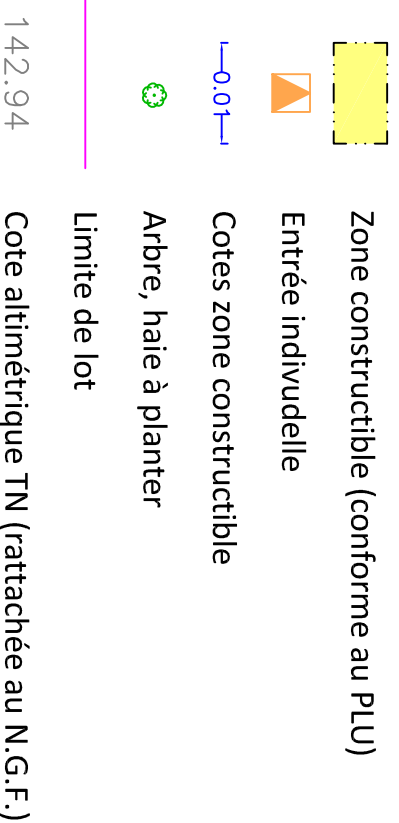


LEGENDE

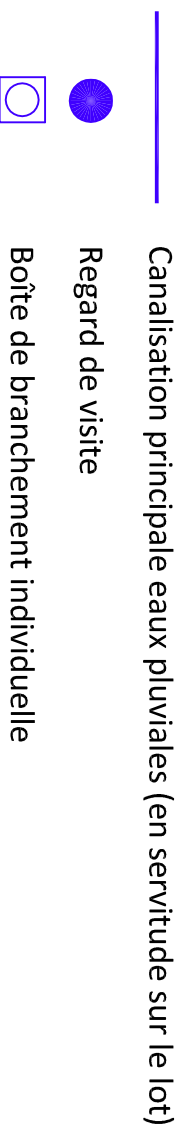
Parties communes



Parties privatives

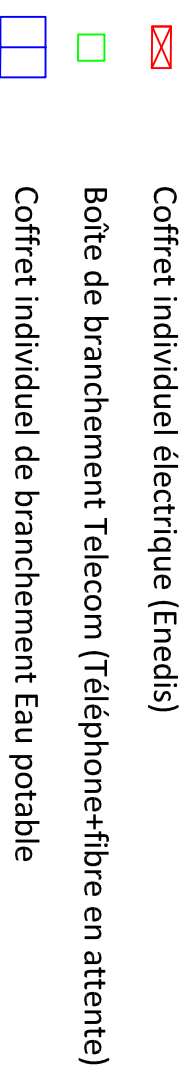


Réseaux - Assainissement Eaux pluviales



NOTA : l'assainissement eaux usées s'effectuera de manière individuelle via une microstation.

Réseaux Souples



NOTA : L'emplacement des coffrets et boîtes de branchement des différents réseaux est donné à titre indicatif.
L'emplacement définitif sera validé par les plans de récolement après travaux.



GÉOMÈTRES-EXPERTS

Brice MERMIN et Emmanuel STOREZ

LISIEUX - DIVES SUR MER - DOZULE

PONT L'ÉVÊQUE

Site : www.abac-geo.fr

Emmanuel STOREZ

Géomètre-expert D.P.L.G. - n° OGE : 04131

Bureau de DIVES SUR MER (14160)

14 rue des Entreprises

Tel : 02 31 24 35 15 - fax : 02 31 24 38 98

Mail : contact.dives@abac-geo.fr

Réf : 11008

Topo dressé le
28.04.2016

PA déposé le
09.11.2017

Plan de précom
06.12.2017

Plan de bornage
03.12.2018

Département du Calvados

COMMUNE DE BRANVILLE

Adresse : Le Bourg - R.D. 45

Cadastre : section A n°328 - 363 - 364 - 365

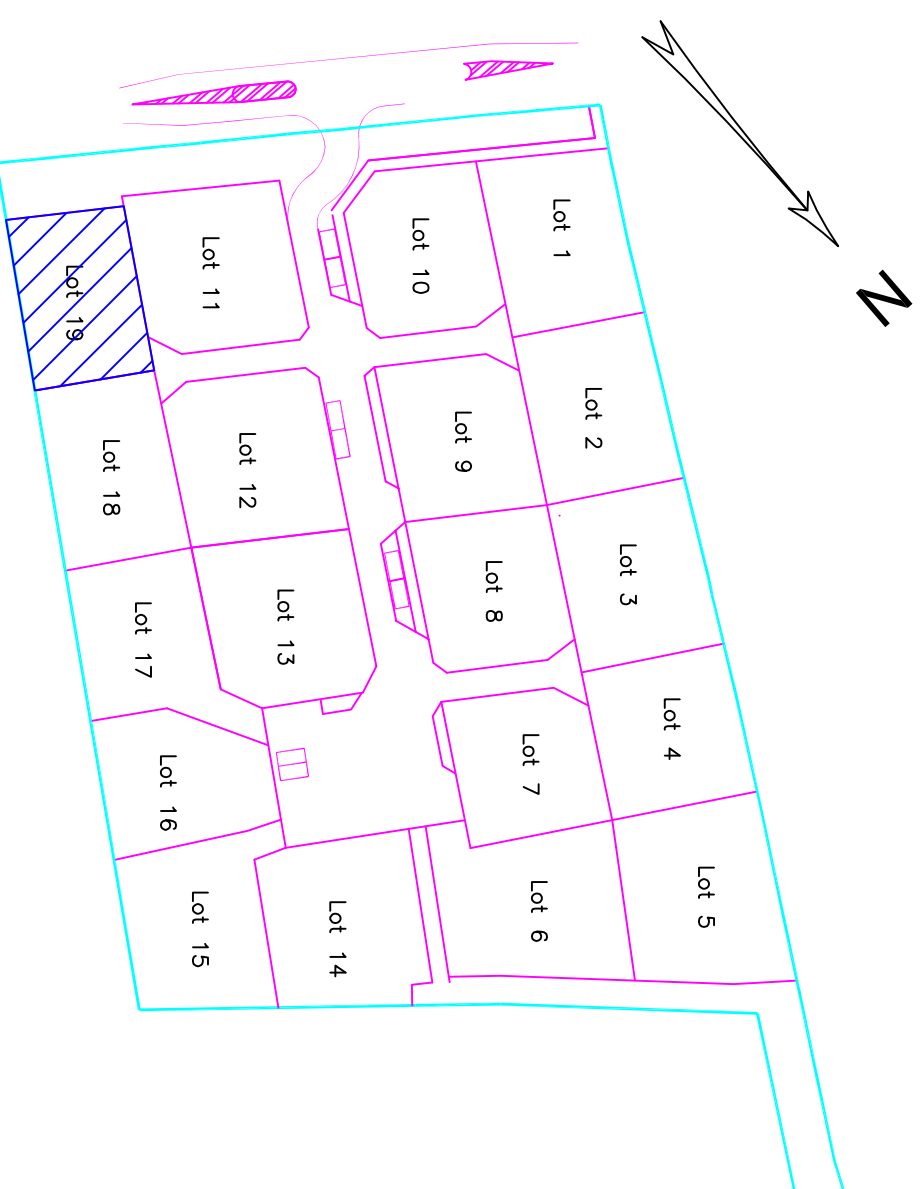
Lotissement "Les Quatre Acres"

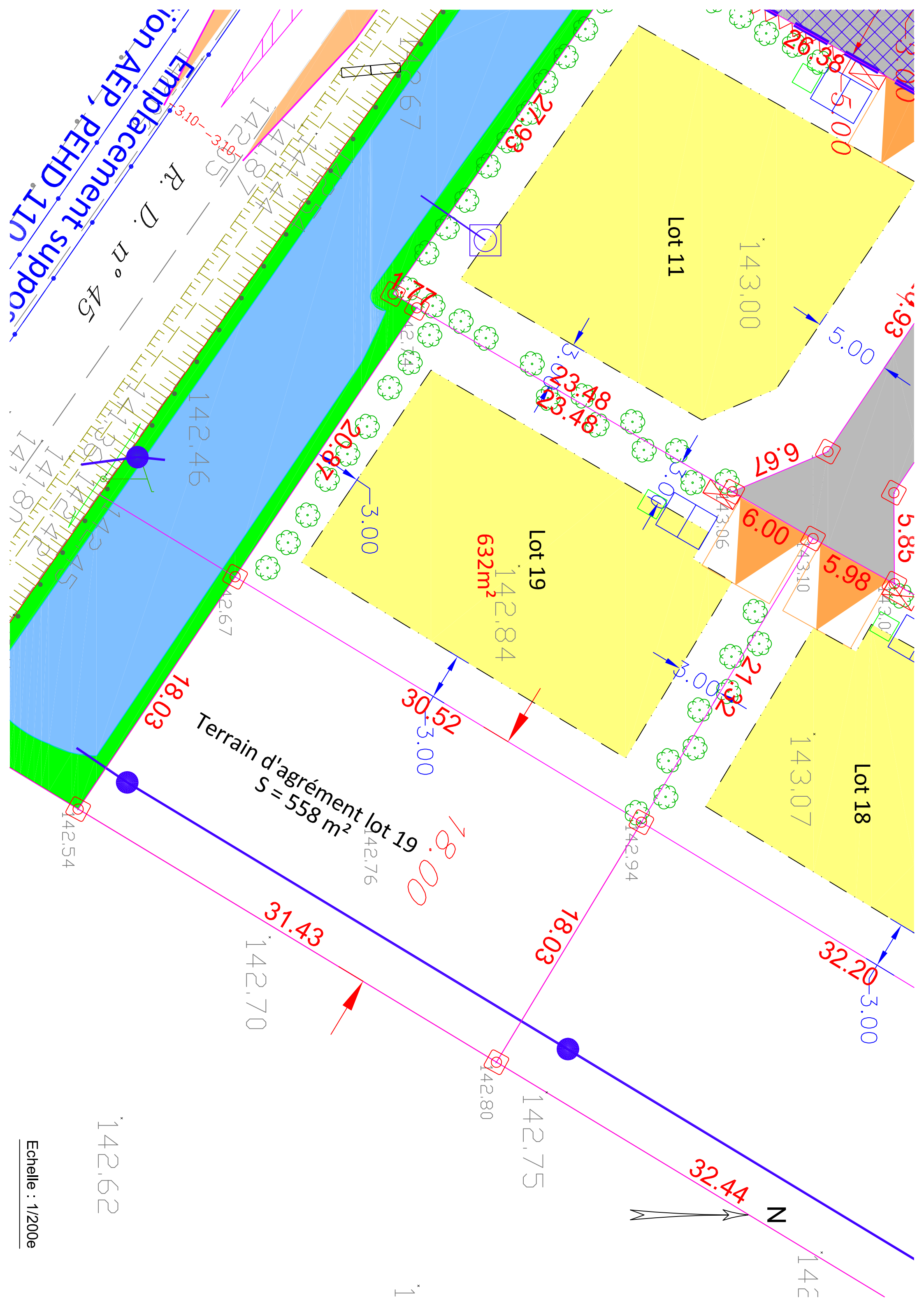
PLAN DE BORNAGE

Lot 19 : S = 632 + 558 m²

Echelle
1/200
(format A3)

Coordonnées X, Y rattachées au RGF 93 - CC49 et Z rattachées par GPS au NGF





Emplacement support
R. D. n.º 45

Echelle : 1/200e